

# EXEMPLAR WIRING DIAGRAMS FOR ICOM IC-A200/A210 COMM XCVR

AEROELECTRIC CONNECTION  
209 CURRY LN, P.O. BOX 130  
MEDICINE LODGE, KS 67104-0130

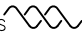
WEBSITE: [AEROELECTRIC.COM](http://AEROELECTRIC.COM)

REVISION -D- 06/17/09

TITLE	PAGE
COVER	0.0

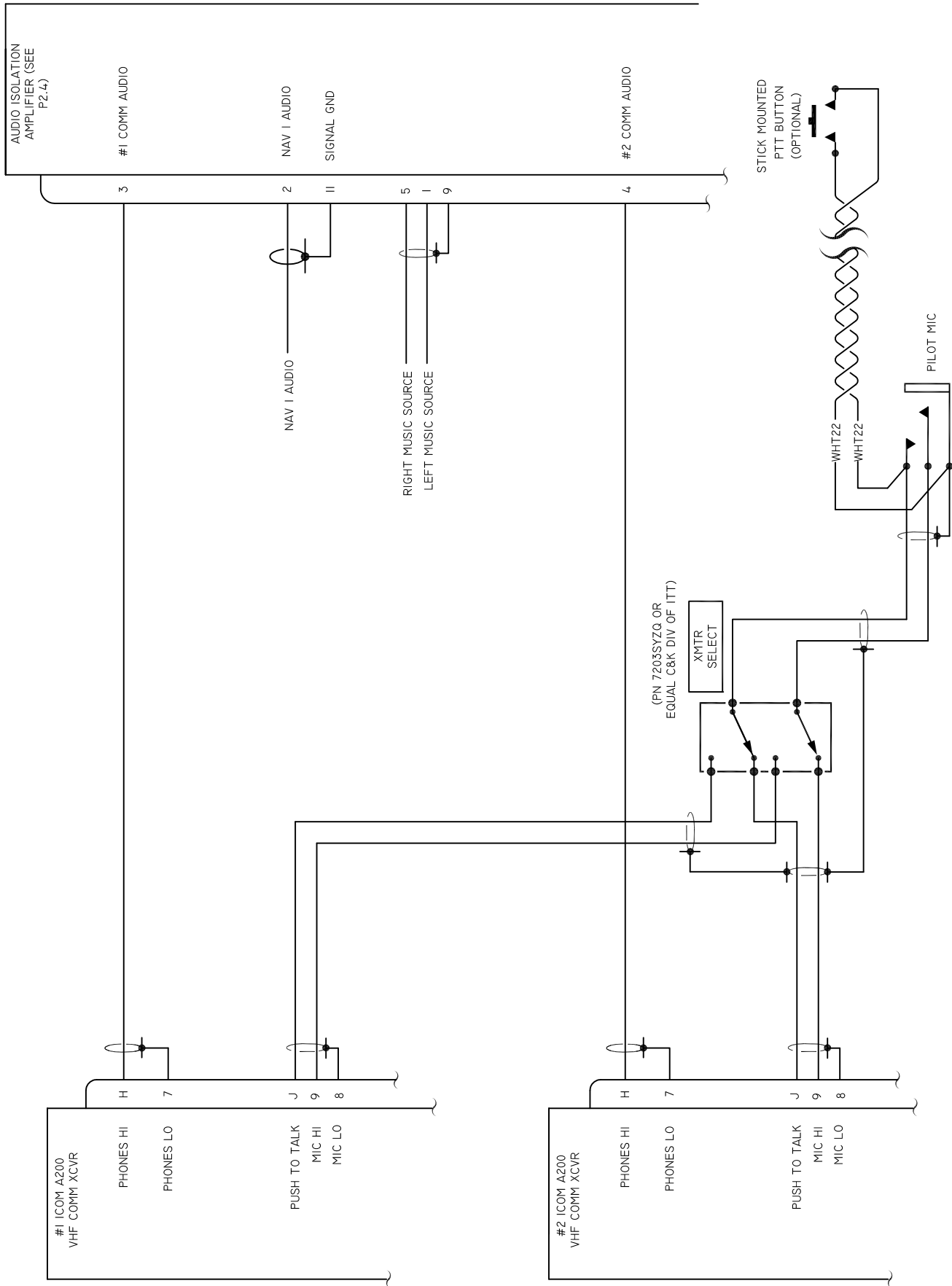


## NOTES:

1. INSULATE ALL JACKS FROM AIRFRAME GROUND WITH EXTRUDED WASHERS OR OTHER NON-CONDUCTIVE MOUNTING MATERIAL.
2. THE ICOM A200 DRAWS ONLY 2.7 AMPS MAXIMUM. ANY BREAKER OR FUSE FROM 5 TO 10 AMPS MAY BE USED TO PROTECT THE RADIO'S 18AWG POWER WIRING HOWEVER A 5A DEVICE IS RECOMMENDED.
3. SPEAKER SHOULD BE 4 OHM IMPEDANCE AND HAVE THE LARGEST MAGNET YOU CAN FIND FOR THE SIZE SPEAKER YOU SELECT. SPEAKER INSTALLATION RECOMMENDED ONLY FOR PREFLIGHT OPS AND/OR GROUND MAINTENANCE. HEADSETS RECOMMENDED FOR FLIGHT OPS.
4. EXTEND PIGTAILS FROM POWER PINS (14, R) AND GROUND PINS (6, 15, F, S) 6-INCHES.
5. 16-14AWG BUTT SPLICE (AMP PIDG 320562 OR EQUAL).
6. 22AWG JUMPERS APPROX 2" LONG TO TIE II, I3, M AND P TOGETHER.
7. AUX AUDIO INPUTS ARE USEFUL WHEN NO AUDIO ISOLATION AMPLIFIER AND ONLY ONE A200 COMM TRANSCEIVER IS INSTALLED.
8. WIRES SHOWN AS  ARE TWISTED PAIRS. YOU CAN USE A DRILL MOTOR TO SPIN ABOUT 2 TURNS PER INCH OF TWIST IN A PAIR OF WIRES. THE TWISTING KEEPS THE TWO WIRES TOGETHER FOR ROUTING AND REDUCES POSSIBILITY OF NOISE PICKUP. THERE ARE NO POLARITY SENSITIVE DEVICES WIRED WITH TWISTED PAIR ON THIS DIAGRAM MEANING THAT IT DOESN'T MATTER HOW THE TWO WIRES ARE CONNECTED AT EITHER END.
9. ALL WIRES 22AWG TEFZEL (M22759 OR EQUAL) UNLESS MARKED OTHERWISE.
10. ICOM PUBLISHED DATA DOESN'T SHOW HOW TO DO A MINIMUM INSTALLATION THAT ACCOMMODATES A TWO-PILOT HEADSET/MICROPHONE INSTALLATION. IF YOU DO NOT PLAN TO INSTALL AN INTERCOM SYSTEM THAT MIXES TWO HEADSET/MICS TO A SINGL COMM OUTPUT, YOU MIGHT CONSIDER INCORPORATING THE FIRST-COME/FIRST-SERVED MICROPHONE SWITCHING SCHEME DEPICTED ON PAGE 5.
11. OBVIOUSLY, WHEN IT COMES TO AUDIO SYSTEMS, THERE ARE HUNDREDS OF VARIATIONS ON A THEME. THESE DRAWINGS ARE INTENDED TO SUGGEST THE MINIMALLY FUNCTIONAL AUDIO SYSTEM ARCHITECTURES. SEE CHAPTER 18 OF THE AEROELECTRIC CONNECTION FOR FURTHER DISCUSSION ON AUDIO SYSTEMS.
12. MOLEX 09-50-6155 HOUSING AND 08-05-0302 PINS AVAIL FROM MOUSER ELECTRONICS AND OTHERS.

REVISION -D- 06/17/09

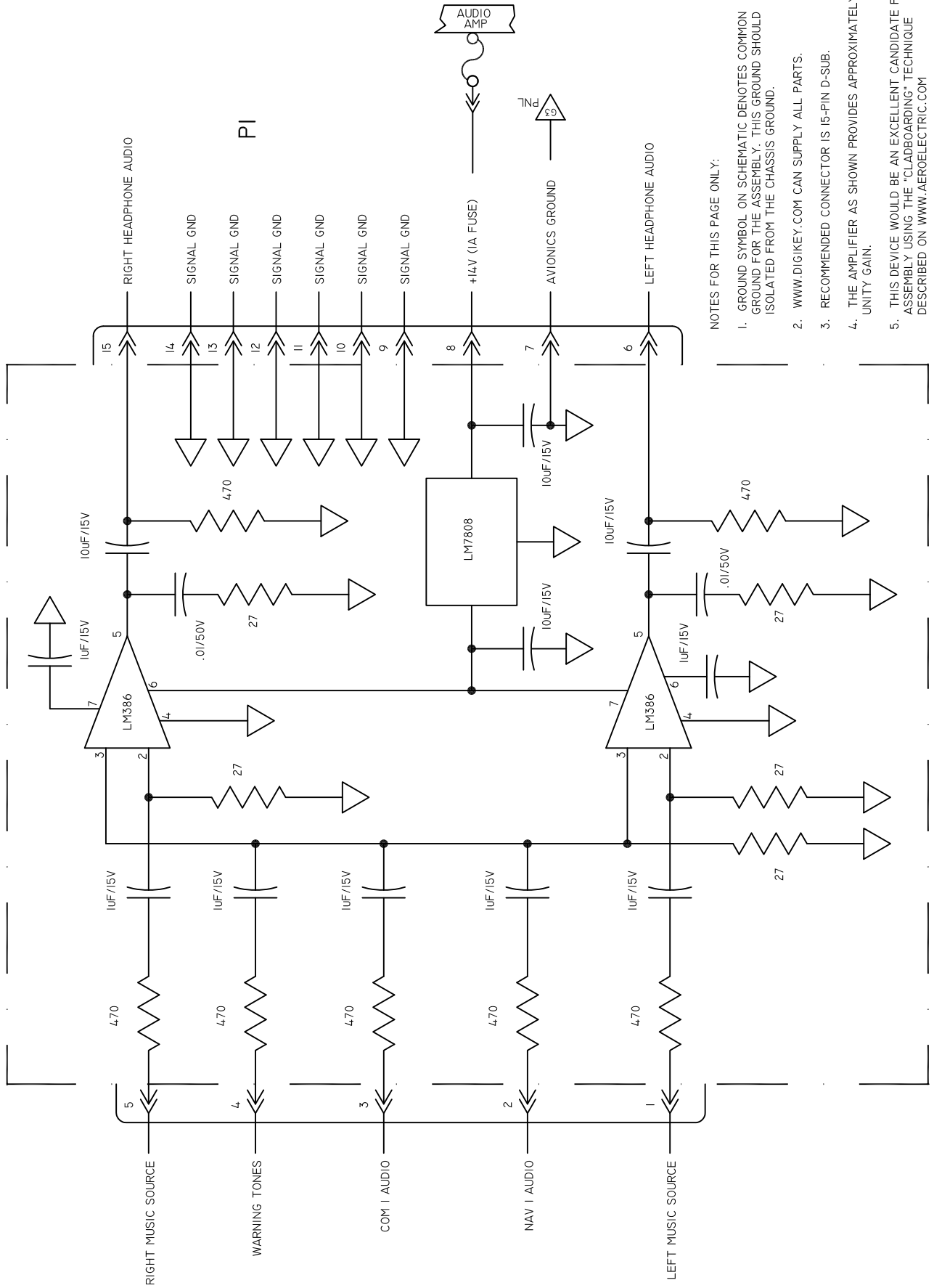
TITLE	PAGE
NOTES	2.0



REVISION -D- 06/17/09

TITLE	PAGE
EXEMPLAR DUAL COMM	3.0

THIS ISOLATION AMPLIFIER IS A MODERN INCARNATION OF AMPLIFIERS USED ON LIGHT AIRCRAFT OF YESTERYEAR EXCEPT THAT (1) IT DOES NOT HAVE A SPEAKER AMPLIFIER (WE'VE LEARNED TO VALUE OUR HEARING OVER THE YEARS) AND (2) IT SUPPORTS STEREO HEADSETS FOR MUSIC WHILE MIXING THE MONAURAL AVIATION SIGNALS TOGETHER SO THEY'RE HEARD IN BOTH EARS.

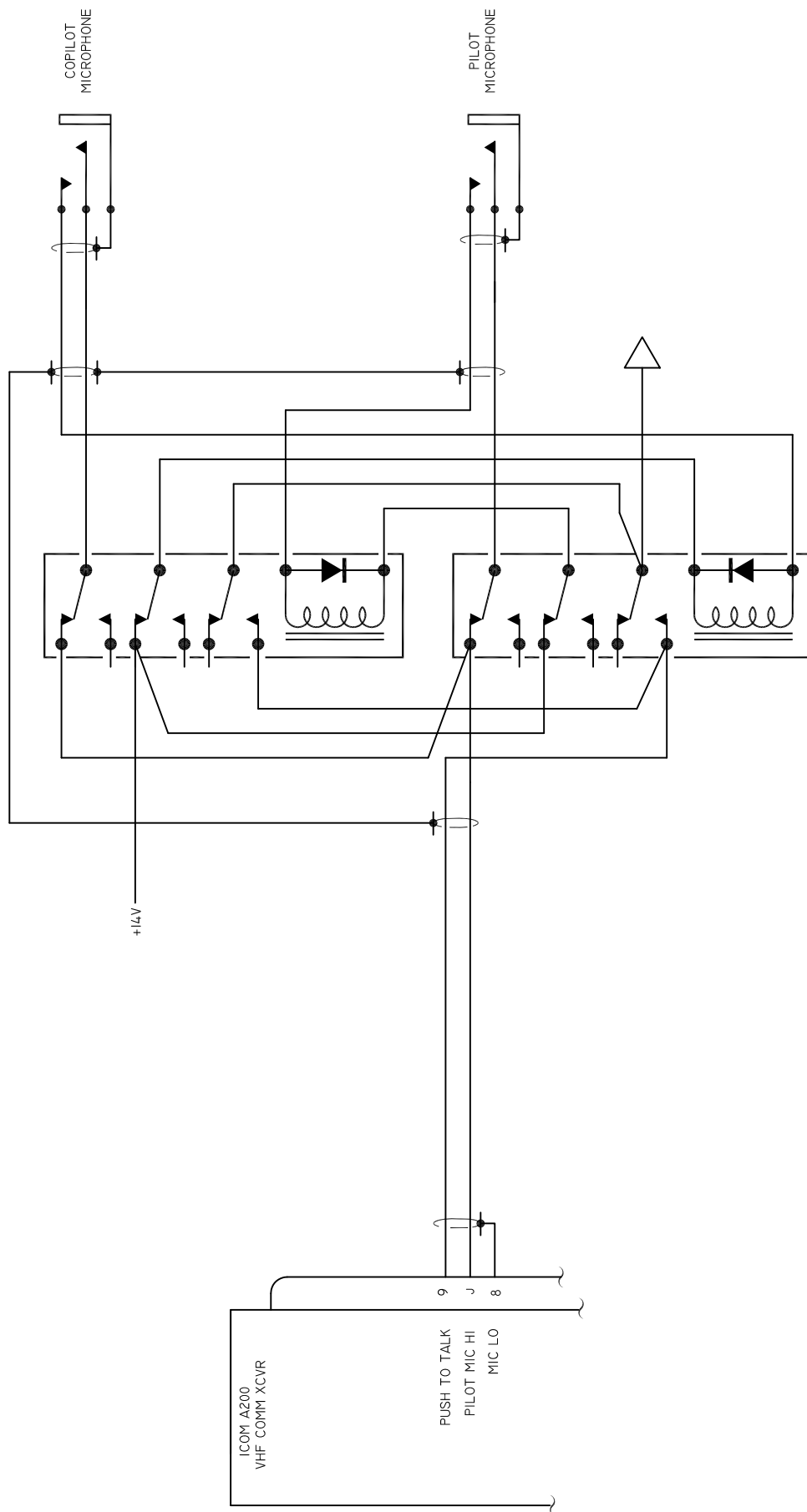


NOTES FOR THIS PAGE ONLY:

1. GROUND SYMBOL ON SCHEMATIC DENOTES COMMON GROUND FOR THE ASSEMBLY. THIS GROUND SHOULD ISOLATED FROM THE CHASSIS GROUND.
2. WWW.DIGIKEY.COM CAN SUPPLY ALL PARTS.
3. RECOMMENDED CONNECTOR IS 15-PIN D-SUB.
4. THE AMPLIFIER AS SHOWN PROVIDES APPROXIMATELY UNITY GAIN.
5. THIS DEVICE WOULD BE AN EXCELLENT CANDIDATE FOR ASSEMBLY USING THE "CLADBOARDING" TECHNIQUE DESCRIBED ON WWW.AEROELECTRIC.COM

REVISION -D- 06/17/09

TITLE	PAGE
AUDIO ISOLATION AMPLIFIER	4.0



NOTES FOR THIS PAGE ONLY:

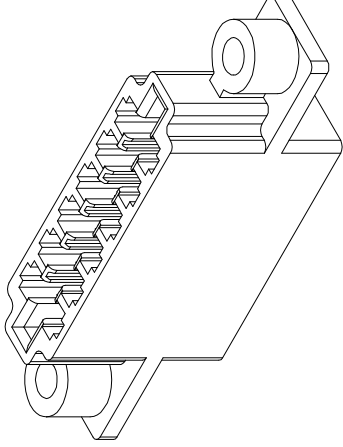
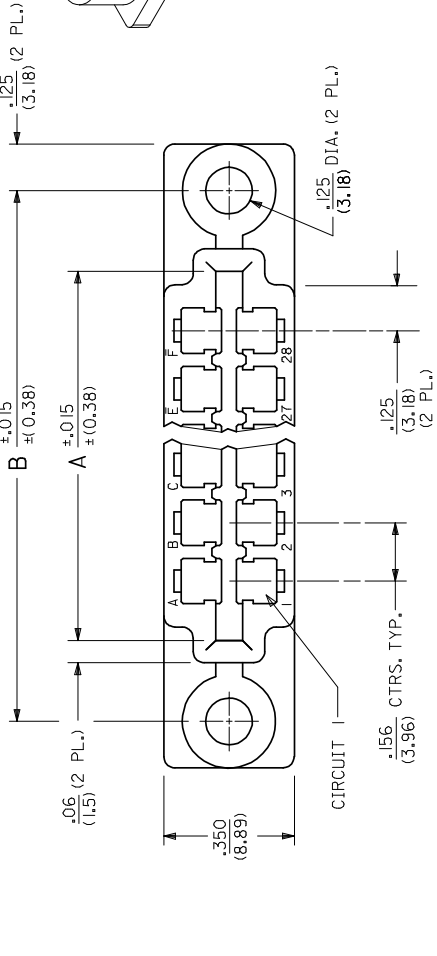
1. THIS CIRCUIT PROVIDES FIRST-COME/FIRST-SERVE ACCESS TO THE TRANSMITTER BY EITHER PILOT WITH LOCKOUT AND MUTING OF OTHER PILOT'S MICROPHONE.
2. SUGGESTED RELAYS: POTTER BRUMFIELD KHA 4PDT MINATURE (DIGIKEY CAT# PB142)
3. MOUNTING OPTIONS: YOU MAY SOLDER DIRECTLY TO RELAY TERMINALS -OR-
4. INSTALL RELAYS IN SOCKETS (DIGIKEY CAT# PB144) HELD IN PLACE WITH SPRING WIRE BAIL (DIGIKEY CAT# PB146).
5. DIODES IN4001 OR SIMILAR
6. ALL WIRING 22AWG.

REVISION -D- 06/17/09

TITLE	PAGE
FIRST-COME/FIRST-SERVED PTT AND MIC LOCKOUT	5.0

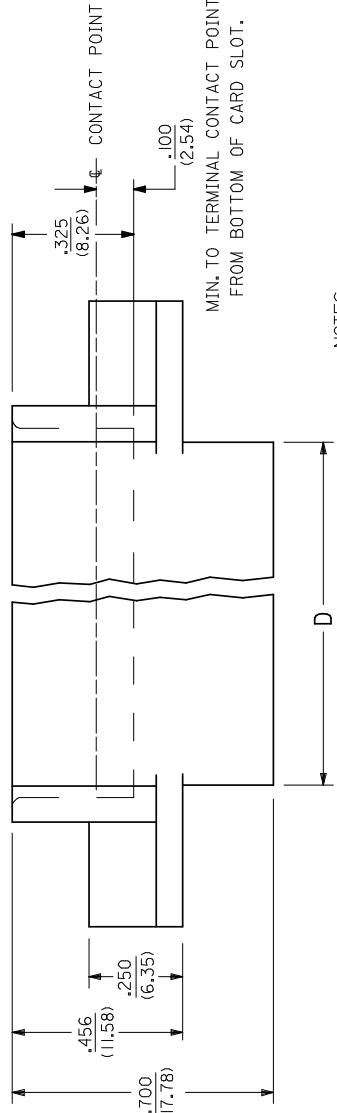
A	B	C	D	E	F	H	J	K	L	M	N	P	R	S	T	U	V	W	X	Y	Z	A	B	C	D	E	F
1	2	3	4	5	6	7	8	9	10	11	12	13	14	15	16	17	18	19	20	21	22	23	24	25	26	27	28

CIRCUIT IDENTIFICATION  
ON TOP SURFACE



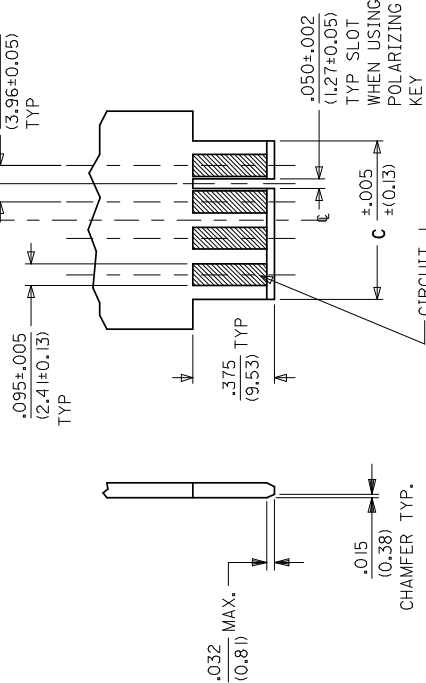
**LEGEND**

- 4338-\*\*\*\* CIRCUIT SIZE
- I=W.O./FLANGES I=W.O./FLANGES
- BLANK=W./FLANGES BLANK=W./FLANGES

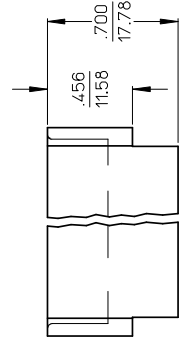
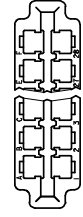


- NOTES:
1. MATERIAL: GLASS FILLED POLYESTER. UL94V-0, MOLDED BLACK.
  2. FINISH: N/A
  3. THIS PRODUCT CONFORMS TO PRODUCT SPECIFICATION PS-09-50.
  4. PARTS ARE BULK PACKAGED.
  5. THIS HOUSING ACCEPTS THE FOLLOWING TERMINALS: CRIMP TERMINAL NUMBER: 4366 AND 4573 SOLDER LUG TERMINAL NUMBER: 4574

RECOMMENDED PCB LAYOUT  
PCB THICKNESS: .062 (1.57)



TYPICAL HOUSING HOUSING  
MOUNTING FLANGE OPTION  
SCALE - 2:1



R=W./POLARIZATION RIB (SEE SHEET 2)  
BLANK=W.O./POLARIZATION RIB

QUALITY SYMBOLS		GENERAL TOLERANCES (UNLESS SPECIFIED)		DIMENSION STYLE		SCALE		DESIGN UNITS		THIRD ANGLE PROJECTION	
<ul style="list-style-type: none"> <li>0=</li> <li>0=</li> </ul>		4 PLACES ± .010 3 PLACES ± .010 2 PLACES ± 0.25 ± .014 1 PLACE ± 0.35 ± .014 ANGULAR ± 1/2°		IN/MM DATE 1991/09/09 DRAWN BY ROBERTS CHECKED BY PATEL APPROVED BY LENZ		4:1		INCH		HOUSING, DOUBLE ROW CONNECTOR	
ADD POL. RIB OPTION EC NO: UCRP2008-2736 DRW:MK1PPER CHK:D:SSOUSER APPR:FSMITH 2008/05/27 2008/05/28		MATERIAL NO. 4338-**** DOCUMENT NO. SD-4338 SEE CHART SIZE THIS DRAWING CONTAINS INFORMATION THAT IS PROPRIETARY TO MOLEX INCORPORATED AND SHOULD NOT BE USED WITHOUT WRITTEN PERMISSION		MOLEX INCORPORATED		SHEET NO. 1 OF 2		DIM. "A" DIM. "B" DIM. "C" DIM. "D" DIM. "E" DIM. "F" DIM. "G" DIM. "H" DIM. "I" DIM. "J" DIM. "K" DIM. "L" DIM. "M" DIM. "N" DIM. "O" DIM. "P" DIM. "Q" DIM. "R" DIM. "S" DIM. "T" DIM. "U" DIM. "V" DIM. "W" DIM. "X" DIM. "Y" DIM. "Z" DIM. "AA" DIM. "AB" DIM. "AC" DIM. "AD" DIM. "AE" DIM. "AF" DIM. "AG" DIM. "AH" DIM. "AI" DIM. "AJ" DIM. "AK" DIM. "AL" DIM. "AM" DIM. "AN" DIM. "AO" DIM. "AP" DIM. "AQ" DIM. "AR" DIM. "AS" DIM. "AT" DIM. "AU" DIM. "AV" DIM. "AW" DIM. "AX" DIM. "AY" DIM. "AZ" DIM. "BA" DIM. "BB" DIM. "BC" DIM. "BD" DIM. "BE" DIM. "BF" DIM. "BG" DIM. "BH" DIM. "BI" DIM. "BJ" DIM. "BK" DIM. "BL" DIM. "BM" DIM. "BN" DIM. "BO" DIM. "BP" DIM. "BQ" DIM. "BR" DIM. "BS" DIM. "BT" DIM. "BU" DIM. "BV" DIM. "BW" DIM. "BX" DIM. "BY" DIM. "BZ" DIM. "CA" DIM. "CB" DIM. "CC" DIM. "CD" DIM. "CE" DIM. "CF" DIM. "CG" DIM. "CH" DIM. "CI" DIM. "CJ" DIM. "CK" DIM. "CL" DIM. "CM" DIM. "CN" DIM. "CO" DIM. "CP" DIM. "CQ" DIM. "CR" DIM. "CS" DIM. "CT" DIM. "CU" DIM. "CV" DIM. "CW" DIM. "CX" DIM. "CY" DIM. "CZ" DIM. "DA" DIM. "DB" DIM. "DC" DIM. "DD" DIM. "DE" DIM. "DF" DIM. "DG" DIM. "DH" DIM. "DI" DIM. "DJ" DIM. "DK" DIM. "DL" DIM. "DM" DIM. "DN" DIM. "DO" DIM. "DP" DIM. "DQ" DIM. "DR" DIM. "DS" DIM. "DT" DIM. "DU" DIM. "DV" DIM. "DW" DIM. "DX" DIM. "DY" DIM. "DZ" DIM. "EA" DIM. "EB" DIM. "EC" DIM. "ED" DIM. "EE" DIM. "EF" DIM. "EG" DIM. "EH" DIM. "EI" DIM. "EJ" DIM. "EK" DIM. "EL" DIM. "EM" DIM. "EN" DIM. "EO" DIM. "EP" DIM. "EQ" DIM. "ER" DIM. "ES" DIM. "ET" DIM. "EU" DIM. "EV" DIM. "EW" DIM. "EX" DIM. "EY" DIM. "EZ" DIM. "FA" DIM. "FB" DIM. "FC" DIM. "FD" DIM. "FE" DIM. "FF" DIM. "FG" DIM. "FH" DIM. "FI" DIM. "FJ" DIM. "FK" DIM. "FL" DIM. "FM" DIM. "FN" DIM. "FO" DIM. "FP" DIM. "FQ" DIM. "FR" DIM. "FS" DIM. "FT" DIM. "FU" DIM. "FV" DIM. "FW" DIM. "FX" DIM. "FY" DIM. "FZ" DIM. "GA" DIM. "GB" DIM. "GC" DIM. "GD" DIM. "GE" DIM. "GF" DIM. "GG" DIM. "GH" DIM. "GI" DIM. "GJ" DIM. "GK" DIM. "GL" DIM. "GM" DIM. "GN" DIM. "GO" DIM. "GP" DIM. "GQ" DIM. "GR" DIM. "GS" DIM. "GT" DIM. "GU" DIM. "GV" DIM. "GW" DIM. "GX" DIM. "GY" DIM. "GZ" DIM. "HA" DIM. "HB" DIM. "HC" DIM. "HD" DIM. "HE" DIM. "HF" DIM. "HG" DIM. "HH" DIM. "HI" DIM. "HJ" DIM. "HK" DIM. "HL" DIM. "HM" DIM. "HN" DIM. "HO" DIM. "HP" DIM. "HQ" DIM. "HR" DIM. "HS" DIM. "HT" DIM. "HU" DIM. "HV" DIM. "HW" DIM. "HX" DIM. "HY" DIM. "HZ" DIM. "IA" DIM. "IB" DIM. "IC" DIM. "ID" DIM. "IE" DIM. "IF" DIM. "IG" DIM. "IH" DIM. "II" DIM. "IJ" DIM. "IK" DIM. "IL" DIM. "IM" DIM. "IN" DIM. "IO" DIM. "IP" DIM. "IQ" DIM. "IR" DIM. "IS" DIM. "IT" DIM. "IU" DIM. "IV" DIM. "IW" DIM. "IX" DIM. "IY" DIM. "IZ" DIM. "JA" DIM. "JB" DIM. "JC" DIM. "JD" DIM. "JE" DIM. "JF" DIM. "JG" DIM. "JH" DIM. "JI" DIM. "JJ" DIM. "JK" DIM. "JL" DIM. "JM" DIM. "JN" DIM. "JO" DIM. "JP" DIM. "JQ" DIM. "JR" DIM. "JS" DIM. "JT" DIM. "JU" DIM. "JV" DIM. "JW" DIM. "JX" DIM. "JY" DIM. "JZ" DIM. "KA" DIM. "KB" DIM. "KC" DIM. "KD" DIM. "KE" DIM. "KF" DIM. "KG" DIM. "KH" DIM. "KI" DIM. "KJ" DIM. "KL" DIM. "KM" DIM. "KN" DIM. "KO" DIM. "KP" DIM. "KQ" DIM. "KR" DIM. "KS" DIM. "KT" DIM. "KU" DIM. "KV" DIM. "KW" DIM. "KX" DIM. "KY" DIM. "KZ" DIM. "LA" DIM. "LB" DIM. "LC" DIM. "LD" DIM. "LE" DIM. "LF" DIM. "LG" DIM. "LH" DIM. "LI" DIM. "LJ" DIM. "LK" DIM. "LL" DIM. "LM" DIM. "LN" DIM. "LO" DIM. "LP" DIM. "LQ" DIM. "LR" DIM. "LS" DIM. "LT" DIM. "LU" DIM. "LV" DIM. "LW" DIM. "LX" DIM. "LY" DIM. "LZ" DIM. "MA" DIM. "MB" DIM. "MC" DIM. "MD" DIM. "ME" DIM. "MF" DIM. "MG" DIM. "MH" DIM. "MI" DIM. "MJ" DIM. "MK" DIM. "ML" DIM. "MM" DIM. "MN" DIM. "MO" DIM. "MP" DIM. "MQ" DIM. "MR" DIM. "MS" DIM. "MT" DIM. "MU" DIM. "MV" DIM. "MW" DIM. "MX" DIM. "MY" DIM. "MZ" DIM. "NA" DIM. "NB" DIM. "NC" DIM. "ND" DIM. "NE" DIM. "NF" DIM. "NG" DIM. "NH" DIM. "NI" DIM. "NJ" DIM. "NK" DIM. "NL" DIM. "NM" DIM. "NO" DIM. "NP" DIM. "NQ" DIM. "NR" DIM. "NS" DIM. "NT" DIM. "NU" DIM. "NV" DIM. "NW" DIM. "NX" DIM. "NY" DIM. "NZ" DIM. "OA" DIM. "OB" DIM. "OC" DIM. "OD" DIM. "OE" DIM. "OF" DIM. "OG" DIM. "OH" DIM. "OI" DIM. "OJ" DIM. "OK" DIM. "OL" DIM. "OM" DIM. "ON" DIM. "OO" DIM. "OP" DIM. "OQ" DIM. "OR" DIM. "OS" DIM. "OT" DIM. "OU" DIM. "OV" DIM. "OW" DIM. "OX" DIM. "OY" DIM. "OZ" DIM. "PA" DIM. "PB" DIM. "PC" DIM. "PD" DIM. "PE" DIM. "PF" DIM. "PG" DIM. "PH" DIM. "PI" DIM. "PJ" DIM. "PK" DIM. "PL" DIM. "PM" DIM. "PN" DIM. "PO" DIM. "PP" DIM. "PQ" DIM. "PR" DIM. "PS" DIM. "PT" DIM. "PU" DIM. "PV" DIM. "PW" DIM. "PX" DIM. "PY" DIM. "PZ" DIM. "QA" DIM. "QB" DIM. "QC" DIM. "QD" DIM. "QE" DIM. "QF" DIM. "QG" DIM. "QH" DIM. "QI" DIM. "QJ" DIM. "QK" DIM. "QL" DIM. "QM" DIM. "QN" DIM. "QO" DIM. "QP" DIM. "QQ" DIM. "QR" DIM. "QS" DIM. "QT" DIM. "QU" DIM. "QV" DIM. "QW" DIM. "QX" DIM. "QY" DIM. "QZ" DIM. "RA" DIM. "RB" DIM. "RC" DIM. "RD" DIM. "RE" DIM. "RF" DIM. "RG" DIM. "RH" DIM. "RI" DIM. "RJ" DIM. "RK" DIM. "RL" DIM. "RM" DIM. "RN" DIM. "RO" DIM. "RP" DIM. "RQ" DIM. "RR" DIM. "RS" DIM. "RT" DIM. "RU" DIM. "RV" DIM. "RW" DIM. "RX" DIM. "RY" DIM. "RZ" DIM. "SA" DIM. "SB" DIM. "SC" DIM. "SD" DIM. "SE" DIM. "SF" DIM. "SG" DIM. "SH" DIM. "SI" DIM. "SJ" DIM. "SK" DIM. "SL" DIM. "SM" DIM. "SN" DIM. "SO" DIM. "SP" DIM. "SQ" DIM. "SR" DIM. "SS" DIM. "ST" DIM. "SU" DIM. "SV" DIM. "SW" DIM. "SX" DIM. "SY" DIM. "SZ" DIM. "TA" DIM. "TB" DIM. "TC" DIM. "TD" DIM. "TE" DIM. "TF" DIM. "TG" DIM. "TH" DIM. "TI" DIM. "TJ" DIM. "TK" DIM. "TL" DIM. "TM" DIM. "TN" DIM. "TO" DIM. "TP" DIM. "TQ" DIM. "TR" DIM. "TS" DIM. "TT" DIM. "TU" DIM. "TV" DIM. "TW" DIM. "TX" DIM. "TY" DIM. "TZ" DIM. "UA" DIM. "UB" DIM. "UC" DIM. "UD" DIM. "UE" DIM. "UF" DIM. "UG" DIM. "UH" DIM. "UI" DIM. "UJ" DIM. "UK" DIM. "UL" DIM. "UM" DIM. "UN" DIM. "UO" DIM. "UP" DIM. "UQ" DIM. "UR" DIM. "US" DIM. "UT" DIM. "UU" DIM. "UV" DIM. "UW" DIM. "UX" DIM. "UY" DIM. "UZ" DIM. "VA" DIM. "VB" DIM. "VC" DIM. "VD" DIM. "VE" DIM. "VF" DIM. "VG" DIM. "VH" DIM. "VI" DIM. "VJ" DIM. "VK" DIM. "VL" DIM. "VM" DIM. "VN" DIM. "VO" DIM. "VP" DIM. "VQ" DIM. "VR" DIM. "VS" DIM. "VT" DIM. "VU" DIM. "VV" DIM. "VW" DIM. "VX" DIM. "VY" DIM. "VZ" DIM. "WA" DIM. "WB" DIM. "WC" DIM. "WD" DIM. "WE" DIM. "WF" DIM. "WG" DIM. "WH" DIM. "WI" DIM. "WJ" DIM. "WK" DIM. "WL" DIM. "WM" DIM. "WN" DIM. "WO" DIM. "WP" DIM. "WQ" DIM. "WR" DIM. "WS" DIM. "WT" DIM. "WU" DIM. "WV" DIM. "WW" DIM. "WX" DIM. "WY" DIM. "WZ" DIM. "XA" DIM. "XB" DIM. "XC" DIM. "XD" DIM. "XE" DIM. "XF" DIM. "XG" DIM. "XH" DIM. "XI" DIM. "XJ" DIM. "XK" DIM. "XL" DIM. "XM" DIM. "XN" DIM. "XO" DIM. "XP" DIM. "XQ" DIM. "XR" DIM. "XS" DIM. "XT" DIM. "XU" DIM. "XV" DIM. "XW" DIM. "XX" DIM. "XY" DIM. "XZ" DIM. "YA" DIM. "YB" DIM. "YC" DIM. "YD" DIM. "YE" DIM. "YF" DIM. "YG" DIM. "YH" DIM. "YI" DIM. "YJ" DIM. "YK" DIM. "YL" DIM. "YM" DIM. "YN" DIM. "YO" DIM. "YP" DIM. "YQ" DIM. "YR" DIM. "YS" DIM. "YT" DIM. "YU" DIM. "YV" DIM. "YW" DIM. "YX" DIM. "YY" DIM. "YZ" DIM. "ZA" DIM. "ZB" DIM. "ZC" DIM. "ZD" DIM. "ZE" DIM. "ZF" DIM. "ZG" DIM. "ZH" DIM. "ZI" DIM. "ZJ" DIM. "ZK" DIM. "ZL" DIM. "ZM" DIM. "ZN" DIM. "ZO" DIM. "ZP" DIM. "ZQ" DIM. "ZR" DIM. "ZS" DIM. "ZT" DIM. "ZU" DIM. "ZV" DIM. "ZW" DIM. "ZX" DIM. "ZY" DIM. "ZZ"			





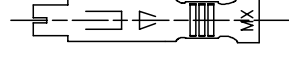
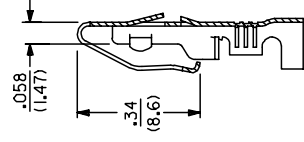
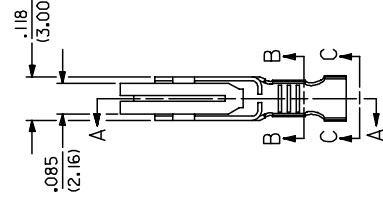
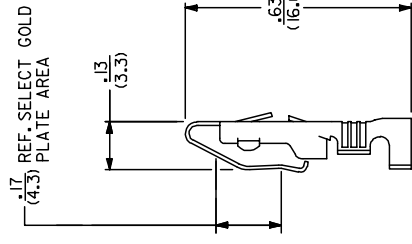
NOTES

- 1) MATERIAL: BRASS, ALLOY 260, .010/(0.25) THICK.
- 2) FINISH:
  - P555: .000015/(0.00038) MIN. SELECT GOLD OVER .000030/(0.00076) MIN. NICKEL OVERALL.
  - P913: .000100/(0.00254) - .000250/(0.00635) HOT TIN-LEAD DIP.
  - P607: .000050/(0.00127) MIN. SELECT GOLD OVER .000050/(0.00127) MIN. NICKEL OVERALL.
  - P228: .000030/(0.00076) MIN. SELECT GOLD ON CONTACT AREA. .000100/(0.00254) MIN. SELECT MATTE TIN, BOTH OVER. .000050/(0.00127) MIN. NICKEL OVERALL.
- 3) PRODUCT SPECIFICATION PS-09-50 APPLIES.
- 4) TERMINAL FOR USE WITH 18-24 AWG WIRE.
- 5) THIS PART CONFORMS TO CLASS B REQUIREMENTS OF COSMETIC SPEC. PS-45499-002.

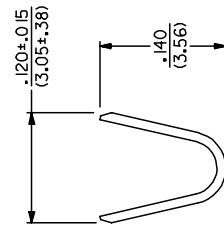
Mouser Electronics at Mouser.com stocks

the P555 finish pins as:

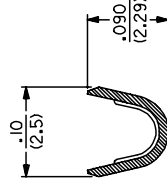
P/N 08-05-0302



SECTION A-A

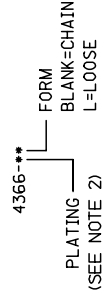


VIEW C-C



SECTION B-B

LEGEND



2	C1	REV.
1	C1	SHT.
THIRD ANGLE PROJECTION		DESIGN UNITS INCH
SCALE 4:1		TITLE TERMINAL CRIMP ON
DIMENSION STYLE IN/MM	DATE 1991/08/15	DRAWN BY ROBERTS
GENERAL TOLERANCES (UNLESS SPECIFIED)	DATE 1991/08/15	CHECKED BY PA TEL
4 PLACES ± .010	DATE 1991/08/15	APPROVED BY ENZ
3 PLACES ± .010	DATE 1991/08/15	APPROVED BY ENZ
2 PLACES ± 0.25 ± 0.14	DATE 1991/08/15	APPROVED BY ENZ
1 PLACE ± 0.35 ± .010	DATE 1991/08/15	APPROVED BY ENZ
ANGULAR ±1/2°	DATE 1991/08/15	APPROVED BY ENZ
DRAFT WHERE APPLICABLE MUST REMAIN WITHIN DIMENSIONS		MATERIAL NO. MOLEX INCORPORATED
SEE CHART		DOCUMENT NO. SD-4366
THIS DRAWING CONTAINS INFORMATION THAT IS PROPRIETARY TO MOLEX INCORPORATED AND SHOULD NOT BE USED WITHOUT WRITTEN PERMISSION		SHEET NO. 1 OF 2

ADD P228 FINISH	REV
EC NO: UCF2007-3134	DESCRIPTION
DRW:N:K1 PPER	APPROVAL
2007/06/13	2007/06/18
2007/06/18	2007/06/19
CH:K:ADERR	
APPROVAL	